



**DIPLOMATURA EN CIENCIAS  
SOCIALES**

**1° CUATRIMESTRE 2022**

**Universidad Nacional de Quilmes – Diplomatura en Ciencias Sociales -**

Roque Sáenz Peña 352 – Bernal. B1876BXD - Provincia de Buenos Aires -

Tel: 4365-7100 (Int.: 5709)

**CONSULTAS AL CORREO INSTITUCIONAL:**

**[diplomacs@unq.edu.ar](mailto:diplomacs@unq.edu.ar)**

### **Estimadxs estudiantes:**

Esperamos se encuentren muy bien y transitando de la mejor manera posible este singular contexto que estamos viviendo y que reconfigura nuestras prácticas educativas.

Compartimos aquí una planificación de cursos para el primer cuatrimestre de 2022 que tendrá cuatro modalidades para los cursos de carreras presenciales que quedará sujeto a las posibilidades y definiciones que se vayan tomando desde la Universidad Nacional de Quilmes en función de la evolución de la emergencia sanitaria y disposiciones de las autoridades nacionales y locales:

- *Cursos presenciales*: incluyen día, horario y aula asignada. Las actividades académicas son presenciales.
- *Cursos semipresenciales*: incluyen día, horario y aula asignada para las instancias presenciales.
- *Cursos virtuales sincrónicos*: incluyen día y horario para las instancias sincrónicas que se dispongan. Las actividades académicas se realizan en modalidad virtual.
- *Cursos virtuales asincrónicos*: no incluyen día ni horario y no tienen aula asignada. Son completamente asincrónicos. Las actividades académicas se realizan en modalidad virtual.

La inscripción a materias presenciales 2022 será en el campus virtual del 7 al 10 de marzo<sup>1</sup> en la siguiente URL: <https://campus.uvq.edu.ar/>

Podés ver un tutorial en el siguiente enlace: [https://youtu.be/\\_B78NCxsr0c](https://youtu.be/_B78NCxsr0c)

Si recién empezás, vas a recibir la información necesaria para acceder al Campus, en el correo electrónico que indicaste en tu ficha de inscripción en la Universidad. Si ya sos estudiante, deberías haber recibido tu usuario y contraseña en noviembre 2021. Si aún no lo hiciste, podés RECUPERAR tus datos de acceso en el nuevo Campus Virtual <https://campus.uvq.edu.ar/>

Recordá revisar tu acceso al campus antes de esas fechas. Por dudas y consultas podés comunicarte por Whatsapp o Telegram al 1166414809 (mensajes de texto, no audios) o por correo electrónico a [soporte@uvq.edu.ar](mailto:soporte@uvq.edu.ar)

---

<sup>1</sup> Se recomienda consultar calendario académico en:

<http://www.unq.edu.ar//descargar.php?d=YWR2Zi9kb2N1bWVudG9zLzYxOTY4OGUyM2JhNmQucGRm&n=Q2FsZW5kYXJpbyBhY2Fk6W1pY28gMjAyMg==>

---

No te olvides de incluir en tu consulta tu número de DNI, NOMBRE COMPLETO y DESCRIPCIÓN del INCONVENIENTE.

**IMPORTANTE:** tené en cuenta que el día 7 será para estudiantes ingresantes o que deban al menos una materia del Ciclo Inicial por terminación de documento; el día 8 se inscriben les estudiantes del Ciclo Superior y **los días 9 y 10 los estudiantes de la Diplomatura. La inscripción se realizará en 5 bandas horarias por coeficiente decreciente. Los mismos días son tanto para la inscripción a materias como para bajas.**

### **SOBRE LA DIPLOMATURA:**

Compartimos nuevamente información que consideramos indispensable para que conozcan los objetivos y la estructura del tramo curricular la Diplomatura en Ciencias Sociales y de la carrera que se encuentran transitando.

El Diploma en Ciencias Sociales (DCS) es un ciclo de formación inicial, común a las Licenciaturas en Ciencias Sociales, Comunicación Social, Educación e Historia y también a los Profesorados de Ciencias Sociales, Comunicación Social, Educación e Historia.

Además, se suman las articulaciones con otras carreras que toman cupos del Diploma de Ciencias Sociales como la Licenciatura en Terapia Ocupacional, el ciclo de Complementación Curricular de la Licenciatura en Comunicación Social, las carreras de la Escuela Universitaria de Arte y los cursos en coordinación con el Departamento de Economía y Administración.

El propósito de este ciclo es aportar los conocimientos básicos y generales del campo de las Ciencias Sociales e iniciar la orientación disciplinar que continúa y se profundiza en los ciclos superiores.

Según el plan de estudios vigente, la estructura curricular del DCS, consiste en la aprobación de 15 asignaturas (que totalizan 150 créditos) y la acreditación de una prueba de suficiencia en Inglés y en Informática (10 y 5 créditos respectivamente).

Los cursos que forman parte del Diploma se organizan en Cursos Básicos Obligatorios, Cursos Electivos y Cursos Orientados.

---

### **Cursos Básicos**

Corresponden a 6 (seis) cursos de 10 créditos cada uno que son los siguientes: Historia Social General, Historia Argentina, Introducción al Pensamiento Social, Historia del Pensamiento Económico, Filosofía, y Antropología.

### **Cursos Electivos**

Consisten en 3 (tres) cursos de 10 créditos cada uno que podrán ser elegidos dentro de la oferta brindada por las siguientes áreas disciplinares: Comunicación, Derecho, Economía, Educación, Filosofía, Historia, Estudios del Lenguaje, Psicología, Sociología y Ciencia Política.

Para elegir estos cursos deben tener en cuenta que se pueden tomar hasta 2 (dos) cursos de una misma área y elegir el tercero de un área diferente o bien los 3 (tres) de distintas áreas.

### **Cursos Orientados**

Corresponden a 6 (seis) cursos de 10 créditos cada uno. En este caso los cursos constituyen una anticipación de los temas y problemas que constituyen la especialidad de los ciclos superiores. Los cursos orientados a un determinado ciclo superior pueden ser tomados como electivos para otros ciclos superiores.

Los cursos de la Diplomatura no tienen correlatividades pero el plan de estudios consigna las siguientes condiciones para “*garantizar la coherencia y secuencialidad*” en el recorrido curricular:

- 1- *Para inscribirse en los cursos orientados hay que tener aprobados 40 de los 60 créditos de los Cursos Básicos (4 de 6 asignaturas)*
- 2- *Para inscribirse en los cursos del ciclo superior hay que aprobar la totalidad de las asignaturas pertenecientes a los Cursos Básicos (los 6 cursos) y 40 créditos de los Cursos Orientados (4 asignaturas).*

A continuación, encontrarán la propuesta de cursos del primer cuatrimestre 2022 y un resumen del régimen de estudios con las condiciones reglamentarias de aprobación de materias, presencialidad, regularidad, sistema de reincorporaciones y pedido de licencias.

La inscripción del primer cuatrimestre de 2022 se formalizará enteramente a distancia (virtual), por lo tanto, les solicitamos que tengan en consideración la información compartida al momento de realizarla.



1° Cuatrimestre 2022

---

Por último, solicitamos a aquellos estudiantes que lo deseen y quieran recibir información de la Diplomatura envíen correo con nombre y apellido y Nro. de legajo a [diplomacs@unq.edu.ar](mailto:diplomacs@unq.edu.ar)

Cordialmente,

Sergio E. Remesar  
Director  
Diplomatura en Ciencias Sociales

**GRILLA HORARIA**

<b>NUCLEO DE CURSOS BÁSICOS</b>					
<b>AREA</b>	<b>CURSO</b>	<b>DIAS</b>	<b>HORARIO</b>	<b>DOCENTE</b>	<b>CUPO</b>
<b>ANTROPOLOGÍA</b>	<b>Antropología</b>	<b>Lunes y Jueves (Semipresencial)</b>	<b>Lunes</b> Clase virtual asincrónica	<b>Boixadós, Roxana</b> 00116-1-G4	<b>35</b>
			<b>Jueves</b> 10.30 a 12:30 hs		
		<b>Lunes y Jueves</b>	<b>18:00 a 20:00 hs</b>	<b>Chamorro, Sergio</b> 00116-2-G4	<b>30</b>
		<b>Lunes y Jueves</b>	<b>20:00 a 22:00 hs</b>	<b>Chamorro, Sergio</b> 00116-3-G4	<b>35</b>
		<b>Martes y Viernes</b>	<b>10:30 a 12:30 hs</b>	<b>Pierini, Victoria</b> 00116-4-G4	<b>35</b>
		<b>Martes y Viernes</b>	<b>18:00 a 20:00 hs</b>	<b>Trentini, Florencia</b> 00116-5-G4	<b>30</b>
		<b>Martes y Viernes</b>	<b>16:00 a 18:00 hs</b>	<b>Cherjovsky, Iván</b> 00116-6-G4	<b>35</b>
		<b>Martes y Viernes</b>	<b>18:00 a 20:00 hs</b>	<b>Cherjovsky, Iván</b> 00116-7-G4	<b>35</b>
<b>FILOSOFÍA</b>	<b>Filosofía</b>	<b>Lunes y Jueves</b>	<b>08:30 a 10:30 hs</b>	<b>Rossi, Luis</b> 00090-1-G2	<b>45</b>
		<b>Lunes y Jueves</b>	<b>14:00 a 16:00 hs.</b>	<b>Robledo, Luis</b> 00090-6-G2	<b>45</b>
		<b>Lunes y Jueves (Semipresencial)</b>	<b>Lunes</b> 16:00 a 18:00 hs.	<b>Ginnobili, Santiago</b> 00090-7-G2	<b>45</b>
			<b>Jueves</b> Clase virtual asincrónica		
		<b>Lunes y Jueves</b>	<b>18:00 a 20:00 hs.</b>	<b>Demartin, Gustavo</b> 00090-4-G2	<b>40</b>
		<b>Lunes y Jueves (Semipresencial)</b>	<b>Lunes</b> Clase virtual asincrónica	<b>Rosal, Mauro</b> 00090-2-G2	<b>45</b>
<b>Jueves</b> 20:00 a 22:00 hs					

		<b>Lunes y Jueves</b> (Semipresencial)	<b>Lunes</b> 20:00 a 22:00 hs <b>Jueves</b> Clase virtual asincrónica	<b>Carman, Christian</b> 00090-3-G2	<b>40</b>
		<b>Martes y Viernes</b> (Semipresencial)	<b>Martes</b> 10:30 a 12:30 hs <b>Viernes</b> Clase virtual asincrónica	<b>Mendoza Hurtado, Marcelo</b> 00090-5-G2	<b>45</b>
<b>ECONOMÍA</b>	<b>Historia del Pensamiento Económico</b>	<b>Lunes y Jueves</b>	<b>8.30 a 10.30 hs</b>	<b>Ramal, Marcelo</b> 00139-1-G2	<b>45</b>
		<b>Lunes y Jueves</b>	<b>10:30 a 12:30 hs</b>	<b>Ramal, Marcelo</b> 00139-2-G2	<b>45</b>
		<b>Lunes y Jueves</b>	<b>14:00 a 16:00 hs</b>	<b>Caligaris, Gastón</b> 00139-7-G2	<b>45</b>
		<b>Lunes y Jueves</b>	<b>16:00 a 18:00 hs</b>	<b>Bonnet, Alberto</b> 00139-9-G2	<b>45</b>
		<b>Lunes y Jueves</b>	<b>18:00 a 20:00 hs</b>	<b>López Chorne, Juan</b> 00139-10-G2	<b>45</b>
		<b>Martes y Viernes</b>	<b>8:30 a 10:30 hs</b>	<b>Eskenazi, Matías</b> 00139-3-G2	<b>45</b>
		<b>Martes y Viernes</b>	<b>10:30 a 12:30 hs</b>	<b>Perrone, Guido</b> 00139-5-G2	<b>45</b>
		<b>Martes y Viernes</b> (Semipresencial)	<b>Martes</b> 14:00 a 16:00 hs <b>Viernes</b> Clase virtual asincrónica	<b>Cuello Mariana</b> 00139-6-G2	<b>45</b>
		<b>Martes y viernes</b>	<b>16:00 a 18:00 hs</b>	<b>Bekerman, Federico</b> 00139-8-G2	<b>45</b>
		<b>Martes y Viernes</b>	<b>18:00 a 20:00</b>	<b>Salmún Feijoo, Gustavo</b> 00139-11-G2	<b>45</b>
		<b>Martes y Viernes</b> (Semipresencial)	<b>Martes</b> 20:00 a 22:00 hs <b>Viernes</b> Clase virtual asincrónica	<b>Wydler, Agustín</b> 00139-12-G2	<b>45</b>
		<b>Miércoles</b>	<b>9:00 a 13:00 hs</b>	<b>Starosta Guido</b> 00139-4-G2	<b>45</b>

<b>HISTORIA</b>	<b>Historia Argentina</b>	<b>Lunes y Jueves</b>	<b>8:30 a 10:30 hs</b>	<b>Zarrilli, Gustavo</b> 00088-1-G2	<b>45</b>
		<b>Lunes y Jueves</b>	<b>10:30 a 12:30 hs</b>	<b>Salomón, Alejandra</b> 00088-2-G2	<b>45</b>
		<b>Lunes y Jueves</b>	<b>18:00 a 20:00 hs</b>	<b>Myers, Jorge</b> 00088-3-G2	<b>42</b>
		<b>Lunes y Jueves</b>	<b>18:00 a 20:00 hs</b>	<b>Farberman, Judith</b> 00088-4-G2	<b>45</b>
		<b>Martes y Viernes (Semipresencial)</b>	<b>8.30 a 10.30 hs</b>	<b>Abbattista, Lucía</b> 00088-5-G2	<b>45</b>
			<b>Viernes</b> Clase virtual asincrónica		
		<b>Martes y Viernes</b>	<b>10.30 a 12.30 hs</b>	<b>A designar</b> 00088-6-G2	<b>45</b>
		<b>Martes y Viernes (Semipresencial)</b>	<b>10.30 a 12.30 hs</b>	<b>Stawski, Martín</b> 00088-7-G2	<b>45</b>
			<b>Viernes</b> Clase virtual asincrónica		
		<b>Martes y Viernes</b>	<b>16:00 a 18:00 hs</b>	<b>Gutiérrez, Talía</b> 00088-8-G2	<b>42</b>
	<b>Martes y Viernes</b>	<b>18:00 a 20:00 hs</b>	<b>Silveira, Alina</b> 00088-9-G2	<b>45</b>	
	<b>Martes y Viernes</b>	<b>20:00 a 22:00 hs</b>	<b>Stawski, Martín</b> 00088-10-G2	<b>45</b>	
	<b>Historia Social General</b>	<b>Lunes y Jueves</b>	<b>08:30 a 10:30 hs</b>	<b>López, Damián</b> 00087-1-G2	<b>45</b>
		<b>Lunes y Jueves</b>	<b>10.30 a 12.30 hs</b>	<b>López, Damián</b> 00087-2-G2	<b>45</b>
		<b>Lunes y Jueves</b>	<b>10.30 a 12.30 hs</b>	<b>Santos, Guillermo</b> 00087-3-G2	<b>45</b>
		<b>Lunes y Jueves (Semipresencial)</b>	<b>14:00 a 16:00 hs</b>	<b>Cerdá, Juan Manuel</b> 00087-4-G2	<b>42</b>
	<b>Jueves</b> Clase virtual asincrónica				



		Lunes y Jueves (Semipresencial)	Lunes 14:00 a 16:00 hs	Mateo, Graciela 00087-5-G2	45
			Jueves Clase virtual asincrónica		
		Lunes y Jueves	Lunes 16:00 a 18:00 hs	Balbuena, Yamila 00087-6-G2	42
			Jueves Clase virtual asincrónica		
		Lunes y Jueves	18:00 a 20:00 hs	Garrido, Santiago 00087-7-G2	45
		Lunes y Jueves	Lunes 18:00 a 20:00 hs	Balbuena, Yamila 00087-8-G2	45
			Jueves Clase virtual asincrónica		
		Martes y Viernes	16:00 a 18:00 hs	Stawski, Martín 00087-9-G2	45
Martes y Viernes	18:00 a 20:00 hs	Stawski, Martín 00087-10-G2	42		
Martes y Viernes (Virtual sincrónico)	20:00 a 22:00 hs Clase virtual sincrónica	De Marco, Rosa Ma. Celeste	45		
SOCIOLOGÍA	Introducción al Pensamiento Social	Lunes y Jueves (Virtual sincrónica)	08:30 a 10:30 hs Clase Virtual sincrónica	Puricelli, Sonia 00091-1-G2	35
		Lunes y Jueves (Virtual sincrónico)	10:30 a 12:30 hs Clase Virtual sincrónica	Puricelli, Sonia 00091-2-G2	35
		Lunes y Jueves	16:00 a 18:00 hs	De la Vega, Valeria 00091-3-G2	35
		Lunes y Jueves	18:00 a 20:00 hs	Altomare, Marcelo 00091-4-G2	35

		<b>Lunes y Jueves</b>	<b>18:00 a 20:00 hs.</b>	<b>Muzlera, José</b> 00091-5-G2	<b>30</b>
		<b>Lunes y Jueves (Semipresencial)</b>	<b>Lunes 20:00 a 22:00 hs</b>	<b>Anzelini, Luciano</b> 00091-6-G2	<b>35</b>
			<b>Jueves</b> Clase virtual asincrónica		
		<b>Martes y Viernes</b>	<b>10:30 a 12:30 hs</b>	<b>Thomas, Hernán</b> 00091-7-G2	<b>35</b>
		<b>Martes y Viernes (Semipresencial)</b>	<b>Martes</b> clase virtual asincrónica	<b>Puricelli, Sonia</b> 00091-8-G2	<b>35</b>
			<b>Viernes 08:30 a 10:30 hs</b>		
		<b>Martes y Viernes (Semipresencial)</b>	<b>Martes</b> Clase virtual asincrónica	<b>Puricelli, Sonia</b> 00091-9-G2	<b>35</b>
			<b>Viernes 10:30 a 12:30 hs</b>		
		<b>Martes y Viernes (Semipresencial)</b>	<b>Martes 16:00 a 18:00 hs</b>	<b>Baudry, Grisel</b> 00091-10-G2	<b>35</b>
			<b>Viernes</b> Clase virtual asincrónica		
		<b>Martes y Viernes</b>	<b>18:00 a 20:00 hs</b>	<b>Alzina, Pilar</b> 00091-11-G2	<b>30</b>
		<b>Martes y Viernes</b>	<b>Martes y viernes 18:00 a 20:00 hs</b>	<b>Domenighini, Mariana</b> 00091-12-G2	<b>35</b>
		<b>Martes y Viernes</b>	<b>20:00 a 22:00 hs</b>	<b>Blanco, Alejandro</b> 00091-13-G2	<b>35</b>

NUCLEO DE CURSOS ELECTIVOS					
AREA	CURSO	DIAS	HORARIO	DOCENTE	CUPO
COMUNICACIÓN	Seminario: Taller de Expresión, Creatividad y Escritura I	Lunes y Jueves	18.00 a 20.00 hs	Eiras, Manuel 165-1-G4	18
	Comunicación: prácticas y ámbitos educativos alternativos	Miércoles (Virtual sincrónico)	18:00 a 22:00 hs Clase virtual sincrónica	Gornitzky, Cora 00123-1-G4	30
	Filosofía del Arte	Jueves (Semipresencial)	Jueves 18:00 a 20:00 hs Jueves Clase virtual asincrónica (+2hs)	Casullo, Mariana 01629-1-G4	15
DERECHO	Derechos Humanos	Lunes y Jueves (Semipresencial)	Lunes 20.00 a 22.00 hs Jueves clase virtual asincrónica	Penhos, Matías 00124-1-G2	45
	Instituciones del Derecho	Lunes y Jueves	16:00 a 18:00 hs	Werkmann, Federico 00144-1-G2	45
ECONOMÍA	Introducción a la Economía  (Materia no habilitada para Planes de Estudio años 2013/2015/2018 de carreras de profesorado y lic. en Ciencias Sociales)	Lunes y Jueves (Semipresencial)	Lunes Clase virtual asincrónica	Amaya Guerrero, Romina 00146-1-G2	45
			Jueves 8:30 a 10:30 hs		
		Lunes y Jueves	10:30 a 12:30 hs	Taraborrelli, Diego 00146-2-G2	45
		Lunes y Jueves	14:00 a 16:00 hs	Gutti, Patricia 00146-7-G2	45
		Lunes y Jueves	16:00 a 18:00 hs	Pizzarrulli, Florencia 00146-8-G2	45
		Lunes y Jueves	18:00 a 20:00 hs	Farías, Patricia 00146-10-G2	45
		Martes y viernes	18:00 a 20:00 hs	Nencini Pedro 0146-11-G2	45

		<b>Martes y Viernes</b>	<b>8:30 a 10:30 hs</b>	<b>Hurtado, Enrique</b> 00146-3-G2	<b>45</b>
		<b>Martes y Viernes</b>	<b>10:30 a 12:30 hs</b>	<b>Salmún Feijoó, Gustavo</b> 00146-4-G2	<b>45</b>
		<b>Martes y Viernes</b>	<b>14:00 a 16:00 hs</b>	<b>Monasterios, Sabrina</b> 00146-6-G2	<b>45</b>
		<b>Martes y Viernes</b>	<b>18:00 a 20:00 hs</b>	<b>Cuello, Mariana</b> 00146-12-G2	<b>45</b>
		<b>Martes y Viernes (Semipresencial)</b>	<b>Martes Clase Virtual asincrónica</b>	<b>Di Franco, Alejandra</b> 00146-13-G2	<b>45</b>
			<b>Viernes 20:00 a 22:00 hs</b>		
		<b>Miércoles</b>	<b>08:30 a 12:30 hs</b>	<b>Yasnikowski, Juana</b> 0146-5-G2	<b>45</b>
		<b>Miércoles</b>	<b>18:00 a 22:00 hs</b>	<b>Manzanelli, Pablo</b> 0146-9-G2	<b>45</b>
<b>EDUCACIÓN</b>	<b>Educación en Derechos Humanos y Construcción de Ciudadanía</b>	<b>Viernes</b>	<b>18:00 a 22:00 hs</b>	<b>Carceglia Daniel</b> 129-1-G4	<b>40</b>
<b>ESTUDIOS DEL LENGUAJE</b>	<b>Cine y Literatura</b>	<b>Lunes y Jueves</b>	<b>18:00 a 20:00 hs</b>	<b>Gergich, Marina</b> 118-1-G4	<b>31</b>
	<b>Escritura de Monografías y Trabajos de Investigación</b>	<b>Martes y viernes</b>	<b>18:00 a 20:00 hs</b>	<b>Rubalcaba, Mónica</b> 163-1-G2	<b>35</b>
<b>HISTORIA</b>	<b>Introducción a las teorías de género, estudios feministas y sexualidades disidentes</b>	<b>Martes y Viernes</b>	<b>10:30 a 12.30 hs</b>	<b>Borakievich, Sandra</b> 1732-1-G4	<b>45</b>
<b>PSICOLOGIA</b>	<b>Psicología Social</b>	<b>Martes y Viernes</b>	<b>8:30 a 10:30 hs</b>	<b>Vidal, Victoria</b> 988-1-G4	<b>45</b>
	<b>Dinámica de Grupo</b>	<b>Lunes</b>	<b>18:00 a 22:00 hs</b>	<b>Borakievich, Sandra</b> 34-3-G4	<b>20</b>

	<b>Análisis de las Juventudes</b>	<b>Lunes y jueves</b>	<b>10:30 a 12:30 hs</b>	<b>Touris, Cecilia</b> 1621-1-G4	<b>45</b>
	<b>Psicología General</b>	<b>Lunes y Jueves (Virtual sincrónico)</b>	<b>18:00 a 20:00 hs</b> Clase Virtual sincrónica	<b>Scarímbolo, Graciela</b> 97-1-G4	<b>20</b>

<b>NÚCLEO DE CURSOS ORIENTADOS</b>					
<b>LICENCIATURA en CIENCIAS SOCIALES</b>					
<b>AREA</b>	<b>CURSO</b>	<b>DIAS</b>	<b>HORARIO</b>	<b>DOCENTE</b>	<b>CUPO</b>
<b>CIENCIA POLÍTICA</b>	<b>Introducción a la Ciencia Política</b>	<b>Lunes y Jueves (Semipresencial)</b>	<b>Lunes</b> Clase virtual asincrónica	<b>Bulcournf, Pablo</b> 01070-1-G4	<b>45</b>
			<b>Jueves</b> 8:30 a 10:30 hs		
<b>FILOSOFÍA</b>	<b>Filosofía Política</b>	<b>Miércoles</b>	<b>16:00 a 20:00 hs</b>	<b>Venezia Luciano</b> 402-1-G4	<b>45</b>
<b>HISTORIA</b>	<b>Historia de América Latina: siglos XIX y XX</b>	<b>Lunes y Jueves</b>	<b>18:00 a 20:00 hs</b>	<b>Biernat, Carolina</b> 1262-1-G4	<b>45</b>
<b>SOCIOLOGÍA</b>	<b>Introducción a la Investigación Social</b>	<b>Jueves</b>	<b>18:00 a 22:00 hs</b>	<b>Remesar, Sergio</b> 147-1-G4	<b>15</b>
		<b>Martes y Viernes</b>	<b>10:30 a 12:30 hs</b>	<b>Vidal, Victoria</b> 147-2-G4	<b>15</b>
		<b>Lunes y Jueves</b>	<b>16:00 a 18:00 hs</b>	<b>De Martinelli</b> 147-3-G4	<b>15</b>

<b>PROFESORADO de CIENCIAS SOCIALES</b>					
<b>AREA</b>	<b>CURSO</b>	<b>DIAS</b>	<b>HORARIO</b>	<b>DOCENTE</b>	<b>CUPO</b>
<b>CIENCIA POLÍTICA</b>	<b>Introducción a la Ciencia Política</b>	<b>Lunes y Jueves (Semipresencial)</b>	<b>Lunes</b> Clase virtual asincrónica	<b>Bulcournf, Pablo</b> 01070-1-G4	<b>45</b>
			<b>Jueves</b> 8:30 a 10:30 hs		
<b>COMUNICACIÓN</b>	<b>Comunicación y Educación</b>	<b>Miércoles</b>	<b>18:00 a 22:00 hs</b>	<b>Martínez, Darío</b> 120-1-G4	<b>43</b>
<b>EDUCACIÓN</b>	<b>Didáctica</b>	<b>Lunes y Jueves (Semipresencial)</b>	<b>Lunes</b> 16:00 a 18:00 hs	<b>López, Susana</b> 330-1-G4	<b>45</b>
			<b>Jueves</b>		

			Clase virtual asincrónica		
		<b>Martes y Viernes (Semipresencial)</b>	<b>Martes 18:00 a 20:00 hs</b>	<b>Schneider, Débora</b> 330-2-G4	<b>45</b>
	<b>Viernes clase virtual asincrónica</b>				
	<b>Pedagogía</b>	<b>Lunes y Jueves (Semipresencial)</b>	<b>Lunes 18:00 a 20:00 hs</b>	<b>Elizondo, Cecilia</b> 99-1-G4	<b>45</b>
			<b>Jueves Clase virtual asincrónica</b>		
		<b>Lunes y Jueves</b>	<b>20:00 a 22:00 hs</b>	<b>Campi, Walter</b> 99-2-G4	<b>45</b>
<b>SOCIOLOGÍA</b>	<b>Introducción a la Investigación Social</b>	<b>Jueves</b>	<b>18:00 a 22:00 hs</b>	<b>Remesar, Sergio</b> 147-1-G4	<b>15</b>
		<b>Martes y Viernes</b>	<b>10:30 a 12:30 hs</b>	<b>Vidal, Victoria</b> 147-2-G4	<b>15</b>
		<b>Lunes y Jueves</b>	<b>16:00 a 18:00 hs</b>	<b>De Martinelli, Guillermo</b> 147-3-G4	<b>15</b>

<b>LICENCIATURA en COMUNICACIÓN SOCIAL</b>					
<b>AREA</b>	<b>CURSO</b>	<b>DIAS</b>	<b>HORARIO</b>	<b>DOCENTE</b>	<b>CUPO</b>
<b>COMUNICACIÓN</b>	<b>Teoría de la Comunicación Social I</b>	<b>Lunes y Jueves</b>	<b>20:00 a 22:00 hs</b>	<b>Kaufman, Alejandro 108-1-G4</b>	<b>18</b>
	<b>Problemática de la Comunicación</b>	<b>Lunes y Jueves (Semipresencial)</b>	<b>Lunes 16:00 a 18:00 hs</b>	<b>Grassi, Luciano 158-1-G4</b>	<b>45</b>
			<b>Jueves Clase virtual asincrónica</b>		
	<b>Arte y Sociedad de Masas</b>	<b>Lunes y Jueves (Semipresencial)</b>	<b>Lunes 18:00 a 20:00 hs</b>	<b>Bruera, Matías 00109-1-G4</b>	<b>32</b>
			<b>Jueves Clase virtual asincrónica</b>		
	<b>Políticas de Comunicación</b>	<b>Lunes y Jueves (Semipresencial)</b>	<b>Lunes Clase virtual asincrónica</b>	<b>Casullo, Mariana 00109-2-G4</b>	<b>32</b>
			<b>Jueves 16:00 a 18:00 hs</b>		
	<b>Taller de prácticas y lenguajes en Comunicación</b>	<b>Martes y Viernes (Semipresencial)</b>	<b>Martes 18:00 a 20:00 hs</b>	<b>Becerra, Martín 00153-1- G4</b>	<b>40</b>
			<b>Viernes Clase virtual asincrónico</b>		
	<b>ESTUDIOS DEL LENGUAJE</b>	<b>Fundamentos de Semiótica y Lingüística</b>	<b>Miércoles</b>	<b>16:00 a 20:00 hs</b>	<b>Nicolosi, Alejandra 00172-1-G4</b>
<b>Viernes</b>			<b>16:00 a 20:00 hs</b>	<b>Mora Doldán, Leonardo 00172-2-G4</b>	<b>35</b>
		<b>Martes y Viernes</b>	<b>18:00 a 20:00 hs</b>	<b>Aymá Ana 107-1-G4</b>	<b>40</b>



**PROFESORADO de COMUNICACIÓN SOCIAL**

AREA	CURSO	DIAS	HORARIO	DOCENTE	CUPO
COMUNICACIÓN	Teoría de la Comunicación	Lunes y Jueves	20:00 a 22:00 hs	Kaufman, Alejandro 995-1-G4	18
	Problemática de la comunicación	Lunes y Jueves (Semipresencial)	Lunes 16:00 a 18:00 hs	Grassi, Luciano 158-1-G4	45
			Jueves Clase virtual asincrónica		
	Taller de prácticas y lenguajes en comunicación	Miércoles	16:00 a 20:00 hs	Nicolosi, Alejandra 00172-1-G4	35
		Viernes	16:00 a 20:00 hs	Mora Doldán, Leonardo 00172-2-G4	35
Comunicación y Educación	Miércoles	18:00 a 22:00 hs	Martínez, Darío 120-1-G4	43	
EDUCACIÓN	Didáctica	Lunes y Jueves (Semipresencial)	Lunes 16:00 a 18:00 hs	López, Susana 330-1-G4	45
			Jueves clase virtual asincrónica		
	Martes y Viernes (Semipresencial)	Martes 18:00 a 20:00 hs	Schneider, Débora 330-2-G4	45	
		Viernes clase virtual asincrónica			
	Pedagogía	Lunes y Jueves (Semipresencial)	Lunes 18:00 a 20:00 hs	Elizondo, Cecilia 99-1-G4	45
			Jueves Clase virtual asincrónica		
Lunes y Jueves		20:00 a 22:00 hs	Campi, Walter 99-2-G4	45	

<b>LICENCIATURA en EDUCACIÓN</b>					
<b>AREA</b>	<b>CURSO</b>	<b>DIAS</b>	<b>HORARIO</b>	<b>DOCENTE</b>	<b>CUPO</b>
<b>EDUCACIÓN</b>	<b>Didáctica</b>	<b>Lunes y Jueves</b> (Semipresencial)	<b>Lunes</b> <b>16:00 a</b> <b>18:00 hs</b>	<b>López, Susana</b> 330-1-G4	<b>45</b>
			<b>Jueves</b> Clase virtual asincrónica		
		<b>Martes y Viernes</b> (Semipresencial)	<b>Martes</b> <b>18:00 a</b> <b>20:00 hs</b>	<b>Schneider, Débora</b> 330-2-G4	<b>45</b>
			<b>Viernes</b> Clase virtual asincrónica		
	<b>Pedagogía</b>	<b>Lunes y Jueves</b> (Semipresencial)	<b>Lunes</b> <b>18:00 a</b> <b>20:00 hs</b>	<b>Elizondo, Cecilia</b> 99-1-G4	<b>45</b>
			<b>Jueves</b> Clase virtual asincrónica		
<b>Lunes y Jueves</b>		<b>20:00 a</b> <b>22:00 hs</b>	<b>Campi, Walter</b> 99-2-G4	<b>45</b>	
<b>PSICOLOGIA</b>	<b>Psicología</b>	<b>Lunes y Jueves</b> (Virtual sincrónico)	<b>18:00 a</b> <b>20:00 hs</b> Clase virtual sincrónica	<b>Scarímbolo,</b> <b>Graciela</b> 159-1-G4	<b>20</b>
<b>SOCIOLOGIA</b>	<b>Sociología de la Educación</b>	<b>Martes y viernes</b> (Semipresencial)	<b>Martes</b> <b>18:00 a</b> <b>20:00 hs</b>	<b>Gómez, Marcelo</b> 101-1-G4	<b>45</b>
			<b>Viernes</b> Clase virtual asincrónica		

<b>PROFESORADO de EDUCACIÓN</b>						
<b>AREA</b>	<b>CURSO</b>	<b>DIAS</b>	<b>HORARIO</b>	<b>DOCENTE</b>	<b>CUPO</b>	
<b>COMUNICACIÓN</b>	<b>Comunicación y Educación</b>	<b>Miércoles</b>	<b>18:00 a 22:00 hs</b>	<b>Martínez, Darío</b> 120-1-G4	<b>43</b>	
<b>EDUCACIÓN</b>	<b>Didáctica</b>	<b>Lunes y Jueves</b> (Semipresencial)	<b>Lunes 16:00 a 18:00 hs</b>	<b>López, Susana</b> 330-1-G4	<b>45</b>	
			<b>Jueves</b> Clase virtual asincrónica			
		<b>Martes y Viernes</b> (Semipresencial)	<b>Martes 18:00 a 20:00 hs</b>	<b>Schneider, Débora</b> 330-2-G4	<b>45</b>	
			<b>Viernes</b> Clase virtual asincrónica			
	<b>Pedagogía</b>		<b>Lunes y Jueves</b> (Semipresencial)	<b>Lunes 18:00 a 20:00 hs</b>	<b>Elizondo, Cecilia</b> 99-1-G4	<b>45</b>
				<b>Jueves</b> Clase virtual asincrónica		
			<b>Lunes y Jueves</b>	<b>20:00 a 22:00 hs</b>	<b>Campi, Walter</b> 99-2-G4	<b>45</b>
<b>PSICOLOGIA</b>	<b>Psicología</b>	<b>Lunes y Jueves</b> (Virtual sincrónico)	<b>18:00 a 20:00 hs</b> Clase virtual sincrónica	<b>Scarímbolo, Graciela</b> 159-1-G4	<b>20</b>	
<b>SOCIOLOGIA</b>	<b>Sociología de la Educación</b>	<b>Martes y Viernes</b> (Semipresencial)	<b>Martes 18:00 a 20:00 hs</b>	<b>Gómez, Marcelo</b> 101-1-G4	<b>45</b>	
			<b>Viernes</b> Clase virtual asincrónica			

<b>LICENCIATURA en HISTORIA</b>					
<b>AREA</b>	<b>CURSO</b>	<b>DIAS</b>	<b>HORARIO</b>	<b>DOCENTE</b>	<b>CUPO</b>
<b>HISTORIA</b>	<b>Historia Antigua y Medieval</b>	<b>Martes</b>	<b>18:00 a 22:00 hs</b>	<b>Sarachu, Pablo</b> 1259-1-G4	<b>45</b>
	<b>Principales Corrientes Historiográficas</b>	<b>Lunes y Jueves</b> <b>Curso semipresencial</b>	<b>Lunes 20:00 a 22:00 hs</b>	<b>Balbuena, Yamila</b> 1258-1-G4	<b>45</b>
			<b>Jueves</b> Clase virtual asincrónica		
<b>Historia de América latina: siglo XIX y XX</b>	<b>Lunes y Jueves</b>	<b>18:00 a 20:00 hs</b>	<b>Biernat, Carolina</b> 1262-1-G4	<b>45</b>	

<b>PROFESORADO de HISTORIA</b>					
<b>AREA</b>	<b>CURSO</b>	<b>DIAS</b>	<b>HORA</b>	<b>DOCENTE</b>	<b>CUPO</b>
<b>EDUCACIÓN</b>	<b>Didáctica</b>	<b>Lunes y Jueves</b> <b>(Semipresencial)</b>	<b>Lunes 16:00 a 18:00 hs</b>	<b>López, Susana</b> 330-1-G4	<b>45</b>
			<b>Jueves</b> Clase virtual asincrónica		
	<b>Didáctica</b>	<b>Martes y viernes</b> <b>(Semipresencial)</b>	<b>Martes 18:00 a 20:00 hs</b>	<b>Schneider, Débora</b> 330-2-G4	<b>45</b>
			<b>Viernes</b> Clase virtual asincrónica		
	<b>Pedagogía</b>	<b>Lunes y Jueves</b> <b>(Semipresencial)</b>	<b>Lunes 18:00 a 20:00 hs</b>	<b>Elizondo, Cecilia</b> 99-1-G4	<b>45</b>
			<b>Jueves</b> Clase virtual asincrónica		
<b>Lunes y Jueves</b>		<b>20:00 a 22:00 hs</b>	<b>Campi, Walter</b> 99-2-G4	<b>45</b>	

<b>HISTORIA</b>	<b>Historia Antigua y Medieval</b>	<b>Martes</b>	<b>18:00 a 22:00 hs</b>	<b>Sarachu, Pablo</b> 1259-1-G4	<b>45</b>
	<b>Principales Corrientes Historiográficas</b>	<b>Lunes y Jueves (Semipresencial)</b>	<b>Lunes 20:00 a 22:00 hs</b>	<b>Balbuena, Yamila</b> 1258-1-G4	<b>45</b>
			<b>Jueves Clase virtual asincrónica</b>		
<b>Historia de américa latina: siglos XIX y XX</b>	<b>Lunes y Jueves</b>	<b>18:00 a 20:00 hs</b>	<b>Biernat, Carolina</b> 1262-1-G4	<b>45</b>	

<b>INFORMÁTICA</b>					
<b>AREA</b>	<b>CURSO</b>	<b>DIAS</b>	<b>HORA</b>	<b>DOCENTE</b>	<b>CUPO</b>
<b>Informática IF23</b>	<b>Informática IF2</b>	<b>Lunes</b> (Presencial con Campus)	<b>9 a 12: 00</b> <b>hs-</b>	<b>Rodríguez, Darío</b>	<b>25</b>
	<b>Informática IF2</b>	<b>Lunes</b> (Presencial con Campus)	<b>12.00 a</b> <b>15.00 hs</b>	<b>Fraga, Marcelo</b> 90005-2-G9	<b>25</b>
	<b>Informática IF3</b>	<b>Lunes</b> (Presencial con Campus)	<b>15.00 a</b> <b>18.00 hs</b>	<b>Fraga, Marcelo</b> 90005-3-G9	<b>25</b>
	<b>Informática IF4</b>	<b>Lunes</b> (Presencial con Campus)	<b>18.00 a</b> <b>21.00 hs</b>	<b>Fraga, Marcelo</b> 90005-4-G9	<b>25</b>
	<b>Informática IF5</b>	<b>Martes</b> (Presencial con Campus)	<b>09.00 a</b> <b>12.00 hs</b>	<b>Hernández,</b> <b>Marcos</b> 90005-5-G9	<b>25</b>
	<b>Informática IF6</b>	<b>Martes</b> (Presencial con Campus))	<b>12.00 a</b> <b>15.00 hs</b>	<b>Rodríguez, Darío</b> 90005-6-G9	<b>25</b>
	<b>Informática IF7</b>	<b>Martes</b> (Presencial con Campus)	<b>15.00 a</b> <b>18.00 hs</b>	<b>Rodríguez, Darío</b> 90005-7-G9	<b>25</b>
	<b>Informática IF8</b>	<b>Martes</b> (Presencial con Campus)	<b>18.00 a</b> <b>21.00 hs</b>	<b>A designar</b> 90005-8-G9	<b>25</b>
	<b>Informática IF9</b>	<b>Miércoles</b> (Presencial con Campus)	<b>09.00 a</b> <b>12.00 hs</b>	<b>Balderrama,</b> <b>Alejandra</b> 90005-9-G9	<b>25</b>
	<b>Informática IF10</b>	<b>Miércoles</b> (Presencial con Campus))	<b>12.00 a</b> <b>15.00 hs</b>	<b>Balderrama,</b> <b>Alejandra</b> 90005-10-G9	<b>25</b>
	<b>Informática IF11</b>	<b>Miércoles</b> (Presencial con Campus)	<b>15.00 a</b> <b>18.00 hs</b>	<b>Henríquez Melo,</b> <b>Patricia</b> 90005-11-G9	<b>25</b>
	<b>Informática IF12</b>	<b>Miércoles</b> (Presencial con Campus)	<b>18.00 a</b> <b>21.00 hs</b>	<b>Henríquez Melo,</b> <b>Patricia</b> 90005-12-G9	<b>25</b>

	<b>Informática IF13</b>	<b>Jueves</b> (Presencial con Campus)	<b>09.00 a</b> <b>12.00 hs</b>	<b>A designar</b> 90005-13-G9	<b>25</b>
	<b>Informática IF14</b>	<b>Jueves</b> (Presencial con Campus)	<b>12.00 a</b> <b>15.00 hs</b>	<b>Pérez, Pablo</b> 90005-14-G9	<b>25</b>
	<b>Informática IF15</b>	<b>Jueves</b> (Presencial con Campus)	<b>15.00 a</b> <b>18.00 hs.</b>	<b>Pérez, Pablo</b> 90005-15-G9	<b>25</b>
	<b>Informática IF16</b>	<b>Jueves</b> (Presencial con Campus)	<b>18.00 a</b> <b>21.00 hs</b>	<b>Núñez, Silvia</b> 90005-16-G9	<b>25</b>
	<b>Informática IF17</b>	<b>Viernes</b> (Presencial con Campus)	<b>09:00 a</b> <b>12:00 hs</b>	<b>Pérez, Pablo</b> 90005-17-G9	<b>25</b>
	<b>Informática IF18</b>	<b>Viernes</b> (Presencial con Campus)	<b>12.00 a</b> <b>15.00 hs</b>	<b>Pérez, Pablo</b> 90005-18-G9	<b>25</b>
	<b>Informática IF19</b>	<b>Viernes</b> (Presencial con Campus)	<b>15.00 a</b> <b>18.00 hs</b>	<b>Pérez, Pablo</b> 90005-19-G9	<b>25</b>
	<b>Informática IF20</b>	<b>Viernes</b> (Presencial con Campus)	<b>18.00 a</b> <b>21.00 hs</b>	<b>Núñez, Silvia</b> 90005-20-G9	<b>25</b>
	<b>Informática IF21</b>	<b>Miércoles</b> (Presencial con Campus)	<b>09.00 a</b> <b>12.00 hs</b>	<b>Ceballos, Marcela</b> 90005-21-G9	<b>25</b>
	<b>Informática IF22</b>	<b>Curso Virtual asincrónico</b>		<b>Núñez, Silvia</b> 90005-22-G9	<b>25</b>
	<b>Informática IF23</b>	<b>Curso virtual asincrónico</b>		<b>Fraga, Marcelo</b> 90005-23-G9	<b>25</b>
	<b>Informática IF24</b>	<b>Curso virtual asincrónico</b>		<b>Ceballos Marcela</b> 90005 - 24-G9	<b>25</b>
	<b>Informática IF25</b>	<b>Curso virtual asincrónico</b>		<b>Ceballos Marcela</b> 90005 - 25-G9	<b>25</b>
	<b>Informática IF26</b>	<b>Curso virtual asincrónico</b>		<b>Rodríguez Darío</b> 90005 - 26-G0	<b>25</b>
	<b>Informática IF27</b>	<b>Curso virtual asincrónico</b>		<b>Carpi Ileana</b> 90005 - 27-G0	<b>25</b>
	<b>Informática IF28</b>	<b>Curso virtual asincrónico</b>		<b>A designar</b> 90005 - 28-G9	<b>25</b>
	<b>Informática IF29</b>	<b>Curso virtual asincrónico</b>		<b>A designar</b> 90005 - 29-G9	<b>25</b>

	<b>Informática IF30</b>	<b>Curso virtual asincrónico</b>	<b>A designar</b> 90005 – IF30-G10	<b>25</b>
	<b>Informática IF31</b>	<b>Curso virtual asincrónico</b>	<b>A designar</b> 90005 – IF31-G10	<b>25</b>
	<b>Informática IF32</b>	<b>Curso virtual asincrónico</b>	<b>A designar</b> 90005 – IF32-G10	<b>25</b>
	<b>Informática IF33</b>	<b>Curso virtual asincrónico</b>	<b>A designar</b> 90005 – IF33-G10	<b>25</b>
	<b>Informática IF34</b>	<b>Curso virtual asincrónico</b>	<b>A designar</b> 90005 – IF34-G10	<b>25</b>



## ACREDITACIÓN DEL NIVEL DE SUFICIENCIA DE INGLÉS

**Nivel de Suficiencia de Inglés** es un requisito obligatorio para la obtención de cualquiera de los diplomas o títulos de grado de las carreras de tronco único de la Universidad. Apunta a acreditar los conocimientos, estrategias, habilidades y actitudes básicas de y hacia la lectocomprensión de textos académicos relacionados con los estudios universitarios de los alumnos.

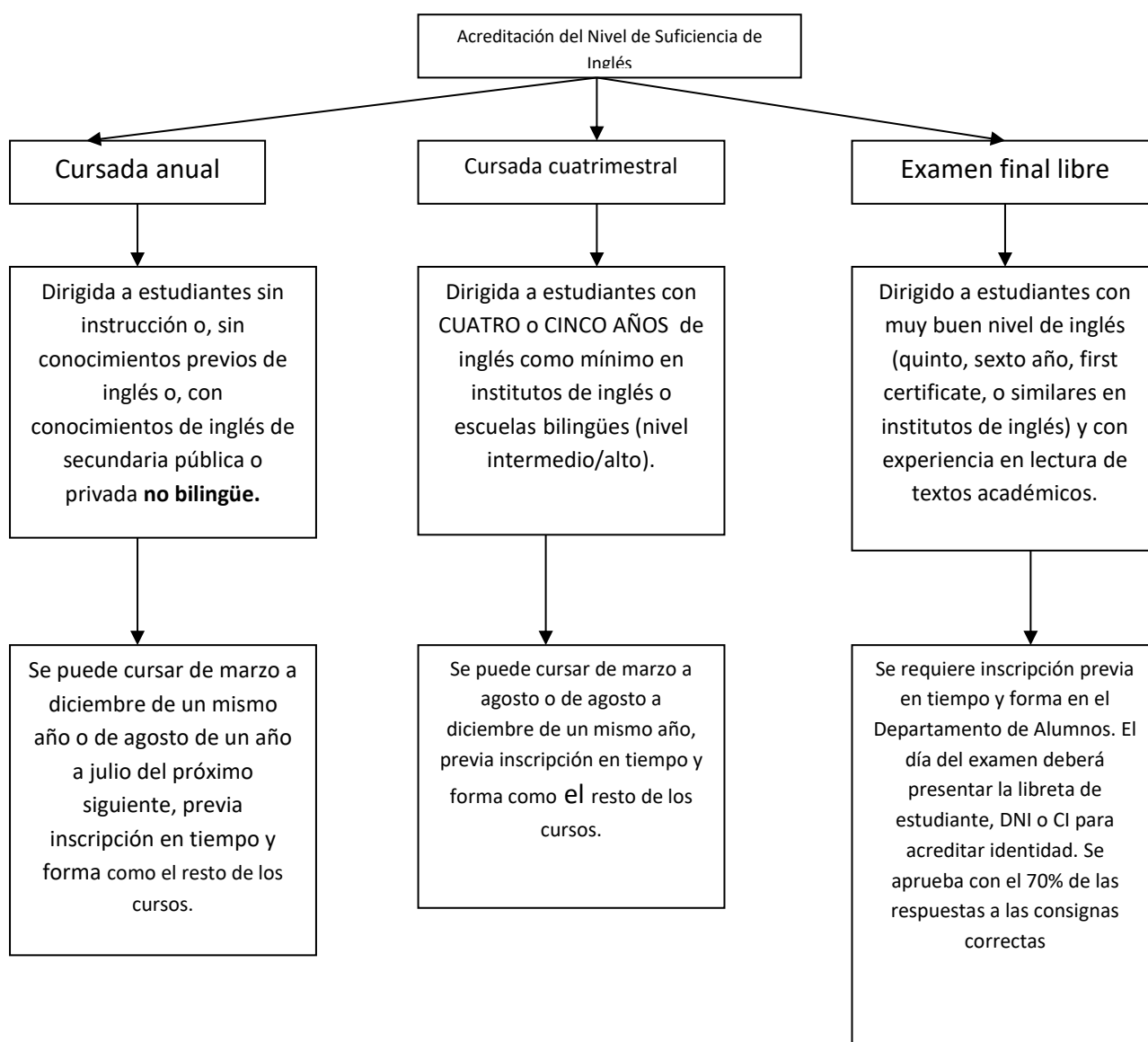
Para acreditar el *Nivel de Suficiencia de Inglés* los alumnos pueden optar por:

- 1) **Modalidad de cursada “anual”**, con una carga horaria semanal de tres horas reloj consecutivas. Está dirigida a todos los estudiantes cualquiera sea su conocimiento o formación previa en el idioma y, de manera independiente, del diploma o carrera de grado de tronco único que sigan. La inscripción a los cursos anuales puede realizarse en el mes de marzo con finalización en el mes de diciembre del mismo año o, con la inscripción del mes de agosto y finalización en el mes de julio del año próximo siguiente. Se recomienda cursar esta modalidad a todos aquellos alumnos que sólo han recibido sus conocimientos del idioma en las escuelas secundarias públicas o privadas no bilingües.
- 2) **Modalidad “cuatrimestral” (“acelerada” o “avanzada”)**, también con una carga horaria semanal de tres horas consecutivas, **“presencial”** o **“virtual”**, a través del campus de la universidad. Está dirigida, en especial, a aquellos estudiantes que posean conocimientos previos equivalentes a **cuatro o cinco años**, como mínimo, en institutos de enseñanza de inglés o escuelas bilingües. El primer día de clase está pautada una **evaluación diagnóstica** no eliminatoria y consiste en una prueba integral de lectura comprensiva (nivel intermedio de Inglés) y contenidos lingüísticos acordes. La prueba diagnóstica incluye actividades de comprensión de un texto en inglés de una carilla aproximadamente de la orientación de la carrera del alumno (sociales-tecnología-economía y administración). Se recomienda a los estudiantes que elijan esta modalidad prestar la debida atención al requisito de la prueba diagnóstica dado que **el curso desarrolla en un cuatrimestre los contenidos que los cursos de la modalidad anual imparten en un año**.
- 3) **Modalidad “examen final libre”**: está dirigido a alumnos con un dominio fluido del idioma inglés y del discurso académico perteneciente a la diplomatura o carrera de tronco único en curso.  
**Requisitos:** Los requisitos básicos para presentarse al examen final libre son: haberse inscripto en tiempo y forma y presentar la **libreta de estudiante, DNI ó CI**.

**Examen final libre:** El examen final libre consiste en ejercicios de lectocomprensión de un texto de la orientación en la que esté inscripto el alumno (sociales, economía y administración o ciencia y tecnología) de aproximadamente 100 líneas de extensión. Los ejercicios consisten en preguntas orientadas a la extracción de ideas generales y específicas del tema,

identificación de referencias (formas pronominales), análisis y explicación del uso de conectores y el ordenamiento e inserción de un párrafo en el texto. Para aprobar el examen final libre el alumno deberá responder correctamente el **60%** de las consignas.

Para mayor información y asesoramiento, diríjase por mail a [lenguasextranieras@unq.edu.ar](mailto:lenguasextranieras@unq.edu.ar), o personalmente a la coordinación de lenguas extranjeras en la **oficina 116** abierta del departamento de Ciencias Sociales en los horarios de atención a alumnos que se publicarán en cartelera al comienzo de cada cuatrimestre.



**INGLÉS CUATRIMESTRAL**  
**CURSO ACELERADO CUATRIMESTRAL/ Marzo- Julio 2022**

AREA	CURSO	DIAS	HORARIO	DOCENTE	CUPO
LENGUAS EXTRANJERAS	IGC1	Lunes (Virtual Sincrónica)	11:00 a 14:00 hs Clase virtual sincrónica	Renart, Laura 90000-C-1-G10	40
	IGC2	Lunes	18:00 a 21:00 hs	Garófalo, Silvana 90000-C-2-G10	35
	IGC3	Martes	09:00 a 12:00 hs	Galizia, María Laura 90000-C-3-G10	40
	IGC4	Miércoles	08:00 a 11:00 hs	Mucci, María Rosa 90000-C-4-G10	35
	IGC5	Miércoles (Virtual Sincrónica)	18:00 a 21:00 hs Clase virtual sincrónica	Pugliese, Patricia 90000-C-5-G10	40
	IGC6	Sábado (Virtual Sincrónica)	09:00 a 12:00 Clase virtual sincrónica	Mucci, María Rosa 90000-C-6-G10	37
	IGC7	Lunes (Virtual Sincrónica)	8:00 a 11:00 hs Clase virtual sincrónica	Renart, Laura 90000-C-7-G10	40
	IGC8	Lunes	15:00 a 18:00 hs	Pugliese, Patricia 90000-C-8-G10	35
	IGC9	Martes (Virtual Sincrónica)	8:00 a 11:00 hs. Clase virtual sincrónica	Ibarra Guevara, Julia 90000-C-9-G10	37
	IGC10	Miércoles	11:00 a 14:00 hs	Garófalo, Silvana 90000-C-10-G10	40
	IGC11	Jueves	8:00 a 11:00 hs	Mucci, Ma. Rosa 90000-C-11-G10	40
	IGC12	Jueves	11:00 a 14:00 hs	Mucci, Ma. Rosa 90000-C-12-G10	40
	IGC13	Jueves	15:00 a 18:00 hs	Pugliese, Patricia 90000-C-13-G10	40
	IGC15	Miércoles	9:00 a 12:00 hs	Galizia, Ma. Laura 90000-C-15-G10	40
	IGC16	Viernes	09:00 a 12:00 hs	Roldan Carla Anabela	40

**INGLÉS ANUAL / Marzo 2022– Diciembre 2022**

AREA	CURSO	DIAS	HORARIO	DOCENTE	CUPO
LENGUAS EXTRANJERAS	IG1-1A	Lunes	11:00 a 14:00 hs	Galizia, María Laura 90000-1A-1-G10	40
	IG2-1A	Lunes	18:00 a 21:00 hs	Pugliese, Patricia 90000-1A-2-G10	40
	IG6-1A	Lunes (Virtual sincrónico)	18:00 a 21:00 hs Clase virtual sincrónica	Renart, Laura 90000-1A-6-G10	40
	IG7-1A	Lunes	8:00 a 11:00 hs	Galizia, María Laura 90000-1A-7-G10	40
	IG8-1A	Martes	8:00 a 11:00 hs.	Cayo, Verónica 90000-1A-8-G10	40
	IG9-1A	Martes	11:00 a 14:00 hs.	Roldan Carla Anabela 90000-1A-9-G10	40
	IG10-1A	Martes	15:00 a 18:00 hs.	De la Orden, Cecilia 90000-1A-10-G10	35
	IG3-1A	Miércoles	8:00 a 11:00 hs.	Biocca, Analía Verónica 90000-1A-3-G10	40
	IG11-1A	Miércoles	9:00 a 12:00 hs	Ibarra Guevara, Julia 90000-1A-11-G10	35
	IG4-1A	Miércoles	14:00 a 17:00 hs	Garófalo, Silvana 90000-1A-4-G10	40
	IG5-1A	Miércoles (Virtual asincrónico)	18:00 a 21:00 hs. Clase Virtual asincrónica	Renart, Laura 90000-1A-5-G10	40
	IG12-1A	Jueves	18:00 a 21:00 hs.	Pugliese, Patricia 90000-1A-12-G10	35
	IG13-1A	Viernes	9:00 a 12:00 hs.	Balcarce, Gimena 90000-1A-13-G10	40

## Régimen de Estudios de la Universidad Nacional de Quilmes

### Modalidad Presencial

El Consejo Superior de la UNQ aprobó, por Resolución 201/18 y sus modificatorias, el siguiente Régimen de Estudios aquí encontrarán un breve extracto.

El contenido completo del **Régimen de Estudios** puede ser consultado en el portal de la Universidad ([www.unq.edu.ar](http://www.unq.edu.ar)), etiqueta superior Estudiante, sus principales características son:

#### **1º Para ser alumno regular:**

- *Se considera:*
- Cumplir con los requisitos de admisión y
- Cumplir con lo pautado por el Régimen de Estudios.
  - *Para mantener la condición de alumno regular:*
  - a. Aprobar un mínimo de 2 (dos) asignaturas por año lectivo, y
  - b. No superar la cantidad de ausentes permitidos a lo largo del desarrollo de la carrera: si sos estudiante de Diplomatura, Tecnicatura, Licenciatura, Arquitectura o Ingeniería, no debes tener ausente en más de 10 asignaturas;

En el caso de que el alumno incumpla ambas condiciones (la cantidad de asignaturas y la cantidad de ausentes) en el mismo año lectivo, la pérdida de regularidad se computará una sola vez.

- *¿Qué asignaturas se consideran para la regularidad?*

Todas las materias ofertadas para su cursado, además de Idiomas e Informática.

En el caso de que las asignaturas sean anuales se las considera por dos asignaturas es decir que, aprobando una materia anual, el alumno mantiene la regularidad.

- *El año lectivo, definido para considerar la regularidad, va desde el 1º de Febrero al 31 de Diciembre.*

#### **2º Aprobación de las materias:**

- *Las asignaturas se aprueban de 4 a 10 puntos y se reprobaban de 0 a 3 puntos.*

El alumno puede aprobar una asignatura por régimen de regularidad o por examen libre.

- *¿Qué se entiende por régimen de regularidad?*

- Cumplir con una asistencia no inferior al 75% de las clases.
- Cumplir con las condiciones de acreditación

Estas condiciones de acreditación se cumplimentan:

- Si el alumno aprueba los parciales con 6 puntos o más y logra un promedio mínimo de 7 puntos para la cursada.
  - Si el alumno aprueba los parciales con menos de 6 puntos y con un mínimo de 4 puntos en cada instancia parcial, tiene que rendir y aprobar un examen integrador dentro de los plazos del desarrollo del curso.
  - Si el alumno obtuvo un mínimo de 4 puntos en cada evaluación parcial y no aprobó el examen integrador, puede rendir otro examen integrador -cuenta con dos instancias- nuevamente dentro del cuatrimestre inmediato posterior al de la cursada y antes de la fecha de cierre de actas.
  - Para este último caso de examen integrador, se formará una mesa evaluadora con el profesor a cargo del curso y un profesor del área que será designado por el Departamento respectivo.
- En el caso de que el **estudiante** no se presente a las instancias de evaluación pautadas por el Programa de la Asignatura se lo considerará AUSENTE y se registrará en el acta de la materia según establece el Régimen de Estudios.
  - El alumno puede rendir **asignaturas libres**, en cualquiera de las mesas de finales organizadas en el año lectivo pero, hasta un **máximo del 35% de los créditos** pautados en el Plan de Estudios de la carrera que está cursando. Para tal fin corresponde un programa de la materia modalidad libres disponible en [www.sociales.unq.edu.ar](http://www.sociales.unq.edu.ar)
  - **Si el estudiante está por recibirse y le quedan una o dos asignaturas por rendir, tiene derecho a que se constituyan mesas especiales.**
  - **Si el estudiante está en el Diploma y tiene dos tercios de los créditos/horas aprobados, puede** (según establece la Resolución del Consejo Superior N° 25/99) empezar a **cursar el ciclo de Licenciatura o Ingeniería** que haya elegido. Esta situación, de no haber terminado el Diploma y haber empezado a cursar la Licenciatura o Ingeniería, se puede mantener por un máximo de dos cuatrimestres consecutivos.

### 3º Licencias y reincorporaciones:

Si el alumno sabe que, por algún motivo, no podrá cursar ninguna asignatura en algún cuatrimestre o año, tiene derecho a solicitar una Licencia, por un máximo de un año lectivo, en las carreras de dos ciclos, o de un año lectivo y medio, en las carreras de tronco único.

Si el alumno solicitase la licencia por un solo cuatrimestre del ciclo lectivo, debe aprobar una sola asignatura para mantener la regularidad.

Las licencias se solicitan hasta un mes después de la fecha de inicio del cuatrimestre. Se puede solicitar una licencia extraordinaria por fuera de este período por razones de fuerza mayor.

---

Si el alumno perdiera la condición de alumno regular, y por lo tanto los derechos derivados de dicha condición, para recuperarla puede solicitar una reincorporación.

El alumno puede tener hasta 2 reincorporaciones, pero debe solicitarlas antes de los tres años contados a partir de la pérdida de regularidad (es decir, desde la fecha de aprobación de la última asignatura).

En caso de que el alumno pierda la regularidad más de dos veces, sólo podrá solicitar una tercera reincorporación extraordinaria, la que será resuelta por el/la rector.

En caso de que el alumno perdiera todas las posibilidades de reincorporación, podrá reingresar a la Universidad nuevamente, pero cumpliendo con las condiciones de admisibilidad vigentes al momento del reingreso.

Los/las estudiantes reincorporados continuarán su carrera conforme al último plan de estudios vigente a la fecha de su reincorporación

**Cualquier duda o consulta relativa al Régimen de Estudios, como también a las condiciones de cursada, regularidad, licencias y otros aspectos vinculados con la evolución de tus estudios, no dude en consultar en la Dirección de Alumnos (BOX 4): [consultas.alumnos@unq.edu.ar](mailto:consultas.alumnos@unq.edu.ar)**